

## Ready 4 MT 1~ 2p

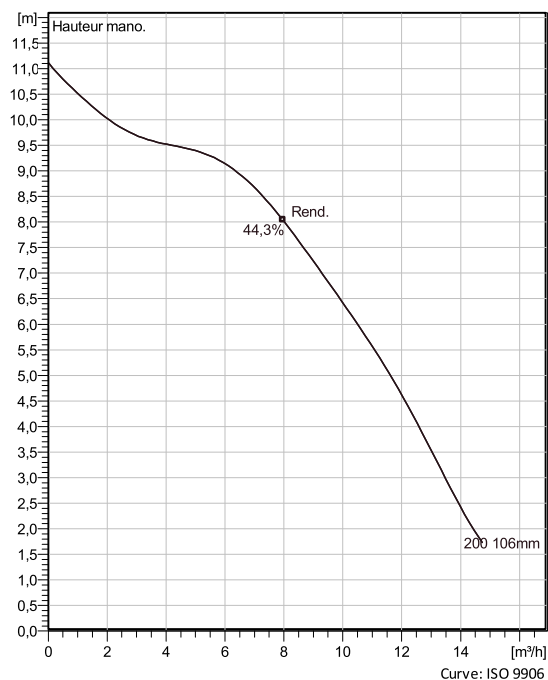
Pompe submersible d'épuisement portable et légère, destinée aux applications de drainage et d'épuisement dans le secteur du bâtiment.  
Construction permettant de véhiculer des particules relativement abrasives.



### Spécifications techniques



Curves according to: Eau [100%], 4 °C, 999,9 kg/m<sup>3</sup>, 1,569 mm<sup>2</sup>/s



### Configuration

**Motor number**  
B2004.212 12-05-2BB-W  
0.42KW

**Type d'Installation**  
S - Installation immergée  
mobile sur socle

**Impeller diameter**  
106 mm

**Discharge diameter**  
50 mm

### Pump information

**Impeller diameter**  
106 mm

**Discharge diameter**  
50 mm

**Inlet diameter**

**Maximum operating speed**  
2795 rpm

**Nombres de canaux**  
8

**Température maxi fluide**  
40 °C

### Materials

**Roue**  
Thermoplastic  
polyurethane

Projet

Bloc 0

Créé par

Créé le 5/13/2020

Mise à jour

## Ready 4 MT 1~ 2p

### Spécifications techniques Motor - General



<b>Motor number</b> B2004.212 12-05-2BB-W 0.42KW	<b>Phases</b> 1~	<b>Viitesse nominale</b> 2795 rpm	<b>Puissance nominale</b> 0,42 kW
<b>Certification</b> No	<b>Nombre de pôles</b> 2	<b>Intensité nominale</b> 5,1 A	<b>Variante stator</b> 1
<b>Fréquence</b> 50 Hz	<b>Tension nominale</b> 115 V	<b>Classe d'isolation</b> F	<b>Type de service</b> S1
<b>Version code</b> 212			

### Motor - Technical

<b>Facteur de puissance - 1/1 de charge</b> 0,99	<b>Rendement moteur - 1/1 de charge</b> 71,7 %	<b>Moment d'inertie total</b> 0,001 kg m <sup>2</sup>	<b>Nb de dém. Maxi par heure</b> 30
<b>Facteur de puissance - 3/4 de charge</b> 0,99	<b>Rendement moteur - 3/4 de charge</b> 71,4 %	<b>Intensité de démarrage, direct</b> 19 A	
<b>Facteur de puissance - 1/2 de charge</b> 0,98	<b>Rendement moteur - 1/2 de charge</b> 65,6 %	<b>Intensité de démarr., étoile-triangle</b> 6,34 A	

Projet

Bloc 0

Créé par

Créé le 5/13/2020

Mise à jour

# Ready 4 MT 1~ 2p

## Courbe de performances

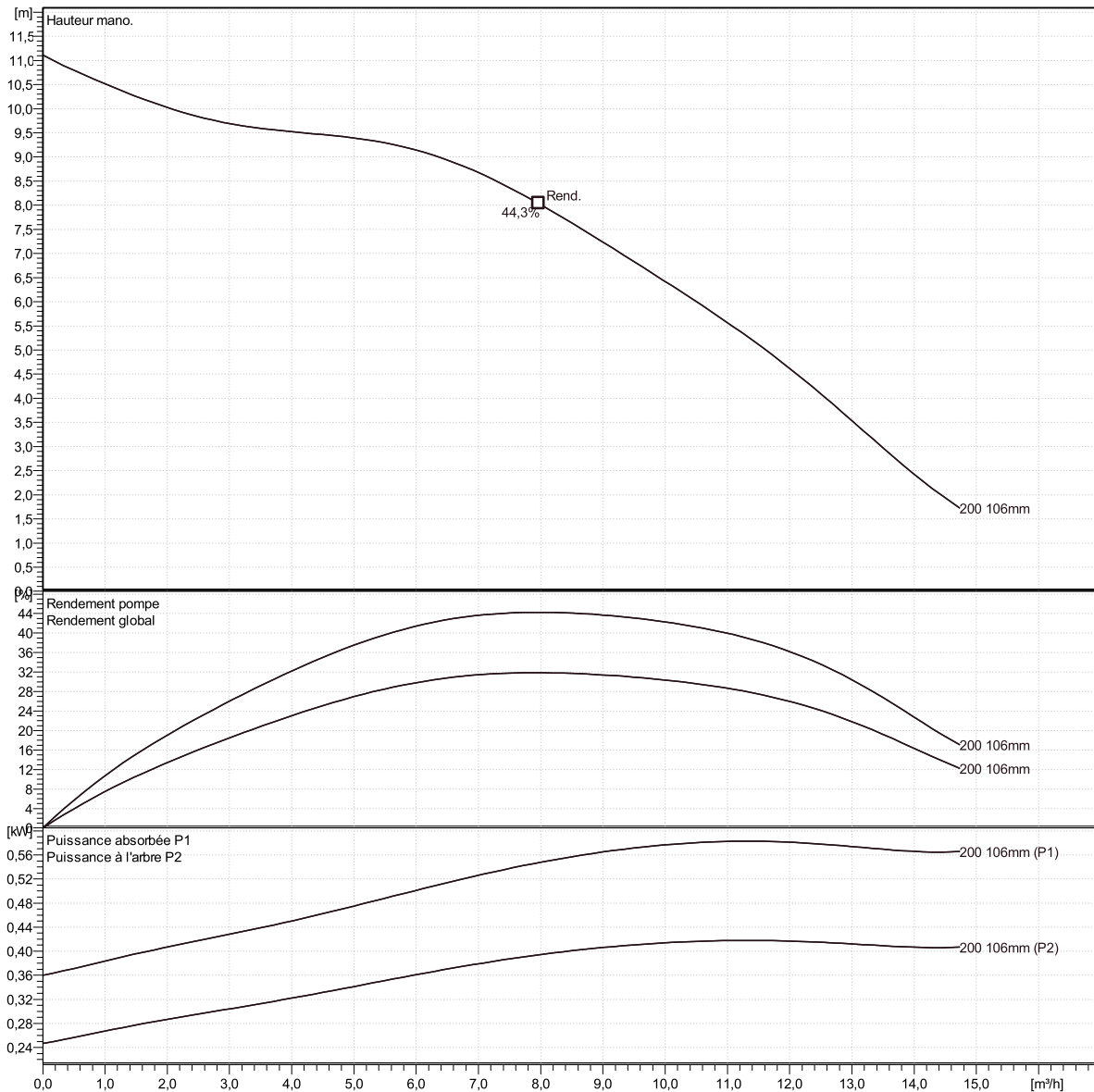


### Point de fonctionnement

Débit

Hauteur mano.

Curves according to: Eau [100%], 4 °C, 999,9 kg/m<sup>3</sup>, 1,569 mm<sup>2</sup>/s



Curve: ISO 9906

Projet

Bloc 0

Créé par

Créé le 5/13/2020

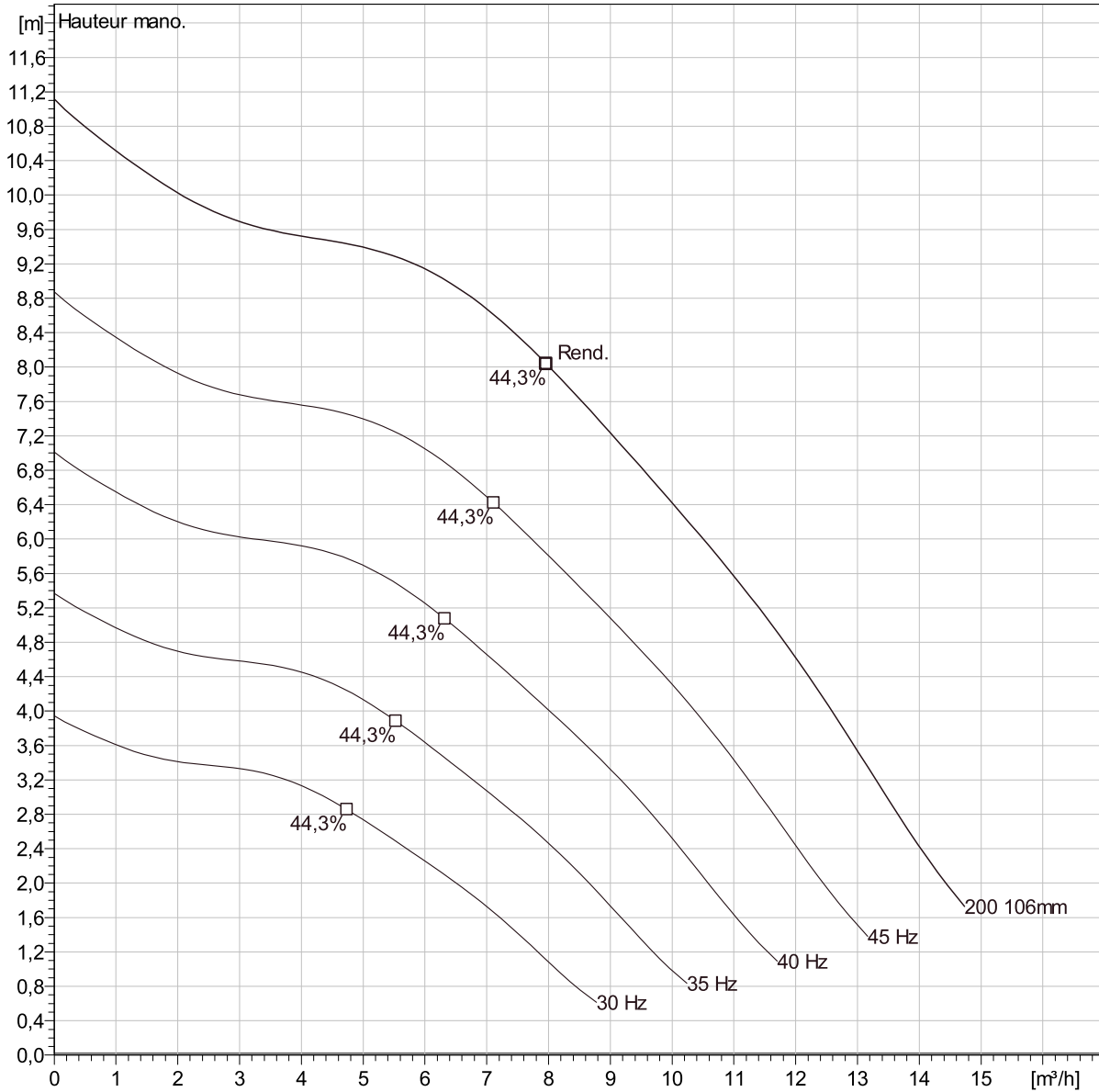
Mise à jour

# Ready 4 MT 1~ 2p

## Duty Analysis



Curves according to: Eau, claire [100%] ; 4°C; 999,9kg/m<sup>3</sup>; 1,569mm<sup>2</sup>/s

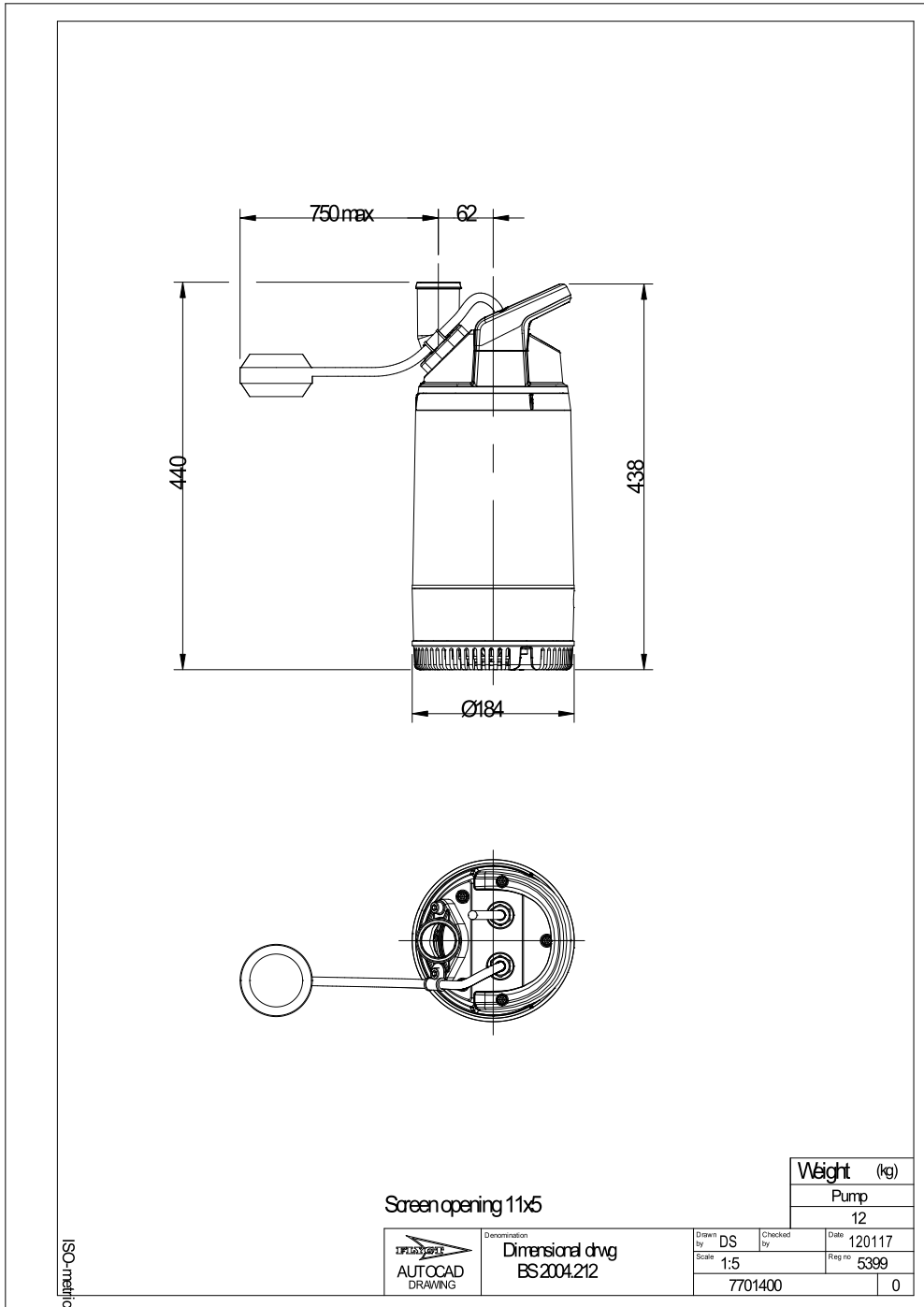


### Operating characteristics

Pumps / Systems	Débit	Hauteur mano.	Puissance à l'arbre	Débit	Hauteur mano.	Puissance à l'arbre	Rend. Hydr.	Energie spécifique	NPSHre
-----------------	-------	---------------	---------------------	-------	---------------	---------------------	-------------	--------------------	--------

Projet		Créé par		Mise à jour	
Bloc	0	Créé le	5/13/2020		

**Ready 4 MT 1~ 2p**  
Plan d'encombrement



Projet		Créé par		Mise à jour
Bloc	0	Créé le	5/13/2020	